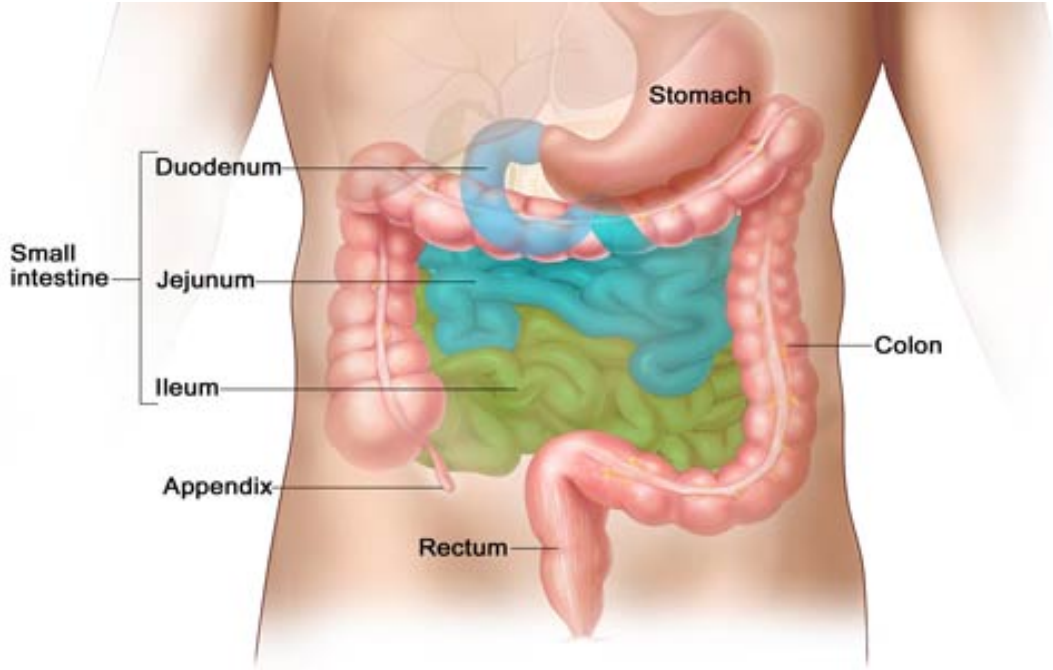


## التهاب الزائدة الدودية.. المخاطر والعلاج



تعريف التهاب الزائدة الدودية:

- الزائدة الدودية هو عضو من أعضاء الجسم يشبه الإصبع ويوجد في الأمعاء الغليظة في أسفل الجزء الأيمن من

البطن...

وعلى الرغم من أن الزائدة الدودية لا تقوم بأي دور حيوي أو لها فائدة محددة إلا أنها تتعرض للالتهاب وإذا لم تعالج قد يؤدي ذلك إلى انفجارها وتلوث باقي الأعضاء في الجسم ومن ثم الوفاة.

ويحدث الالتهاب من عدوى فيروسية تصيب الجهاز الهضمي أو عند انسداد القناة التي تصل بين الأمعاء الغليظة والزائدة الدودية لتراكم البراز فيها مثلاً، وخوفاً من انفجارها عند حدوث الالتهاب يلجأ الأطباء إلى استئصالها في خلال 48-72 ساعة من بداية ظهور أعراض الالتهاب. ويعتبر التهاب الزائدة

الدودية من الحالات الطارئة التي ينبغي اللجوء إلى المساعدة الطبية على الفور ولا توجد خطوات محددة يمكن أن يقوم بها الشخص لتقديم الإسعافات الأولية من أجل تخفيف الآلام.

\*مخاطر الإصابة بها:

غالبية الأشخاص التي تتأثر بالتهاب الزائدة الدودية يكون لصغار السن ما بين 11 - 20 عاماً وتحدث خلال أشهر فصل الشتاء ما بين أكتوبر - مايو. كما أن وجود تاريخ وراثي بين أفراد العائلة لحالات التهابها يرفع من نسب إصابة الأطفال وخاصة من الذكور، بالإضافة لحالات تكون الحويصلات الليفية.

\*أعراض التهاب الزائدة الدودية:

- ألم في الجانب الأيمن من البطن هو من أكثر الأعراض شيوعاً، وتمتد هذه الآلام بالقرب من السرة وتتحرك لتصل إلى الجانب الأيمن من الجسم، ويزداد الألم مع ممارسة الحركة وأخذ نفس عميق أو مع السعال والعطس أو بلمس مكان الزائدة.

- غثيان.

- قيء.

- إمساك.

- إسهال.

- عدم القدرة على إخراج الغازات.

- ارتفاع درجة الحرارة.

- تورم بالبطن.

ومن الهام عدم أخذ ملينات أو استخدام الحقنة الشرجية للتخلص من الإمساك لأنها قد تسبب انفجارها  
بالإضافة إلى ذلك يتم تجنب أخذ أدوية للألم لأنها قد تخفي أعراض أخرى الطبيب بحاجة إلى معرفتها.

\*تشخيص التهاب الزائدة الدودية:

- الفحص الطبي.

- الأعراض الموجودة بالفعل.

- اختبارات الدم للتأكد من خلو المريض من أي إصابة بكتيرية كازدياد كرات الدم البيضاء.

- تحليل البول.

- الأشعة التشخيصية مثل: الأشعة المقطعية - الموجات فوق الصوتية - الأشعة السينية.

\*علاج التهاب الزائدة الدودية:

- يحدد العلاج بواسطة الطبيب المعالج ويعتمد على:

- صحة المريض العامة وتاريخه الوراثي.

- مدى التهاب الزائدة.

- تقبل حالة المريض واستجابتها للعقاقير والأدوية.

- مدة استمرار الالتهاب.

ويتلخص العلاج إما:

1- بإجراء عملية جراحية لاستئصال الزائدة الدودية والتي لا تؤثر مطلقاً على حياة الفرد وما يتبعه من عادات الطعام أو الرياضة ... الخ.

أو

2- بأخذ العقاقير التي يصفها الطبيب.